

PLATO

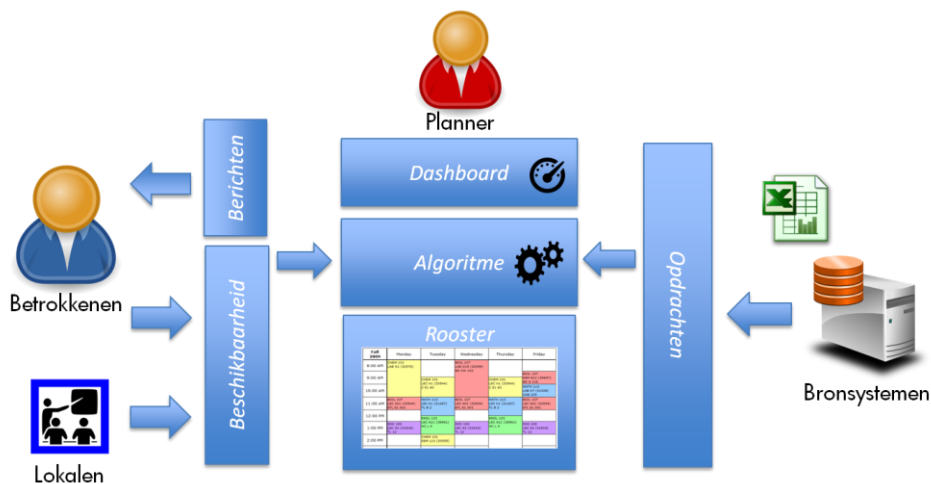
PlanningTool voor Afstudeerders

Voordelen van het gebruik van PLATO

- In 4 overzichtelijke stappen een automatisch gegenereerd afstudeer-rooster
- Korte doorlooptijd, waardoor agenda's minder geblokkeerd zijn
- Intuïtieve, eenvoudige schermen
- Dynamisch dashboard voor inzicht in voortgang en het snel signaleren van mogelijke knelpunten
- Geïntegreerd versturen van berichten aan de betrokkenen in meerdere talen
- Elektronisch invoeren van beschikbaarheid
- Online toegankelijk afstudeerrooster
- Historie blijft bewaard
- Cloud toegang via PC, laptop, tablet of smartphone
- Abonnement, dus geen investering vooraf

Planning van examenzittingen

PLATO is een applicatie voor het inplannen van afstudeerzittingen. In vier overzichtelijke processtappen genereert PLATO een compleet afstudeer-rooster, op basis van de beschikbaarheid van alle betrokkenen bij een afstudeeropdracht. PLATO handelt daarbij tevens de communicatie af, zoals het opvragen en invoeren van de beschikbaarheid en het distribueren van het rooster. De planningscoördinator beschikt gedurende het planningsproces over een dynamisch dashboard, dat de actuele voortgang en eventuele knelpunten bij de planning toont in kentallen en grafieken. Zo houdt de coördinator controle over het proces en kunnen last-minute wijzigingen eenvoudig verwerkt worden in het rooster.



Doelgroep

De primaire doelgroep van PLATO zijn de MBO en HBO instellingen. Het ondersteunt coördinatoren bij het inplannen van examenzittingen. De applicatie kan ook ingezet worden voor andere doeleinden waar meerdere resources (mensen, ruimtes, tijd) aan elkaar gekoppeld moeten worden en afstemming moet plaatsvinden, zoals het plannen van BSA-gesprekken.

Processtappen

In 4 stappen ondersteunt PLATO de planningscoördinator bij het samenstellen van het afstudeer-rooster.



1. Bij het **Initiëren van de afstudeerperiode** geeft de planningscoördinator aan in welke periode de afstudeerzittingen plaatsvinden, welke afstudeeropdrachten ingepland moeten worden en welke gecommiteerden hij/zij in deze afstudeerperiode uitnodigt.
2. Bij de processtap **Bepaal beschikbaarheid** krijgen alle betrokkenen per e-mail een uitnodiging om hun beschikbaarheid elektronisch door te geven via een intuïtief agendascherm in PLATO.
3. Op basis van de doorgegeven beschikbaarheid wordt het **afstudeerrooster automatisch gegenereerd**. In het planningsalgoritme zijn diverse “business rules” ingebouwd om een passend rooster te genereren. Met enkele parameters stuurt de coördinator de werking van het algoritme.
4. Als laatste processtap **informeert** PLATO alle betrokkenen elektronisch over datum, tijdstip, locatie waarop men ingepland is.

Architectuur

PLATO is opgezet als een modulaire cloud applicatie. PLATO is beschikbaar via een beveiligde internetverbinding vanaf uw PC, laptop, tablet of smartphone. Integratie met stage- en studentensoftware van andere leveranciers is eenvoudig in te richten. Zo kunt u de basisgegevens van studenten, opdrachten en docenten inlezen, zonder deze zelf te hoeven invoeren.

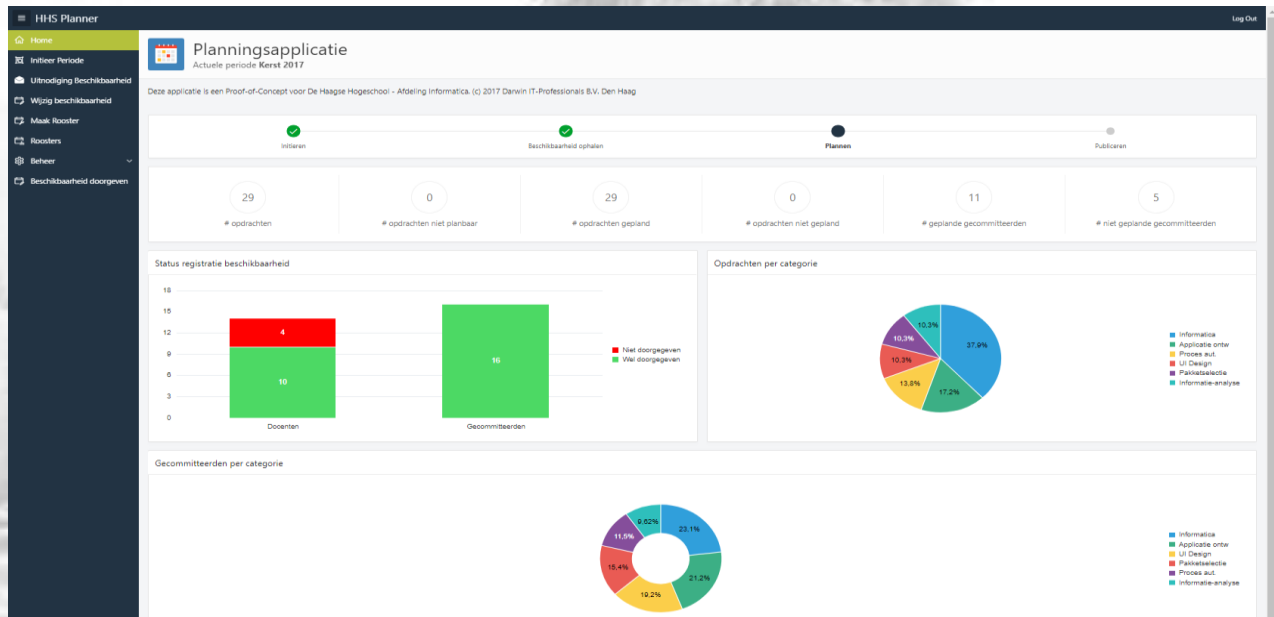
Algoritme

Met het instelbare algoritme is het mogelijk om meerdere versies van een afstudeerrooster te genereren. In het algoritme zijn diverse business rules ingebouwd, bijvoorbeeld dat gecommiteerden in aaneensluitende sessies ingepland dienen te worden. Matching van opdrachten en gecommiteerden gebeurt op basis van zelf te definiëren categorieën, zoals competenties en spreektaal. Eventuele knelpunten, zoals geen overlappende beschikbaarheid van de betrokkenen bij een opdracht, worden gerapporteerd in het dashboard zodat daarop actie kan worden ondernomen.

Lokalen worden ook op basis van categorieën en beschikbaarheid aan de opdrachten toegekend. Zo kunnen bijvoorbeeld confidentiële opdrachten in een daarvoor bestemd lokaal gepland worden.

Dashboard

Het dynamische dashboard geeft de planningscoördinator tijdens het gehele planningsproces inzicht in de voortgang en zijn eventuele knelpunten snel inzichtelijk. Zo ziet de coördinator in één oogopslag welke opdrachten geen overlappende beschikbaarheid hebben van betrokkenen, hoe de verdeling van opdrachten over de verschillende categorieën is en of er voldoende geëncmitteerden zijn met de juiste competenties.



Communicatie

De communicatie met betrokkenen, zoals het verzenden van uitnodigingen om beschikbaarheid door te geven en het sturen van reminders, vindt plaats via automatisch gegenereerde, gepersonaliseerde e-mails. De planningscoördinator kan zelf gepersonaliseerde berichten-templates definiëren, waarbij het mogelijk is om berichten in de voorkeurstaal van de betrokkenen uit te sturen.

Interfacing

PLATO maakt gebruik van data uit bronsystemen zoals OnStage en Osiris en kan deze via Excel-sheets inlezen. Per opleiding is flexibel in te stellen welke betrokkenen welke rol hebben bij een afstudeeropdracht. Zo kan iedere situatie door PLATO afgehandeld worden. Na het definitief maken van het afstudeerrooster kunnen de betrokkenen de afspraken in hun kalendersysteem plaatsen middels iCal.

Technologie

PLATO maakt gebruik van de robuuste Oracle Cloud technologie. De applicatie is gebouwd in APEX, een bewezen online ontwikkelplatform in de Oracle database. PLATO draait in een Oracle 12c database op een Exadata machine, vanuit het Europese datacenter in Amsterdam. Daarmee is PLATO een (SaaS) Cloud applicatie, er is geen lokale installatie nodig. De moderne front-end technologie zorgt voor een dynamische user-interface die zich automatisch aanpast aan het werken op een pc, een tablet of mobiele telefoon (responsive).

PLATO

PlanningTool voor Afstudeerders

Darwin:
uw Oracle specialist op maat

Als Oracle Specialized Gold Partner richt Darwin zich volledig op de optimale toepassing en ondersteuning van Oracle oplossingen. Onze toepassingen zijn het product van jarenlange ervaring bij aansprekende klanten in het hoger onderwijs, de overheid en financiële instellingen.

Darwin ondersteunt en traint op het gebied van Oracle architectuur, integratie-oplossingen, Cloud applicatieontwikkeling en Oracle licenties.

Contact

Darwin IT-Professionals B.V.
Beeklaan 444
2562 BK Den Haag
Tel. 070-2628871
E-mail: plato@darwin-it.nl

Afstudeerrooster

Het met PLATO gegenereerde afstudeerrooster is elektronisch beschikbaar en kan via de applicatie gedistribueerd worden aan de betrokkenen. Deze ontvangen een uitnodiging per e-mail voor in hun agendasytem. Het rooster kan door de coördinator per rol, per persoon of per lokaal gefilterd worden om inzicht te krijgen in de verdeling van de zittingen.

	Ma 18-12	Di 19-12	Wo 20-12	Do 21-12	Vr 22-12
07					
08					
09	Eenheid: Inhoud Titel: Inhoud	Eenheid: Inhoud Titel: Inhoud	Eenheid: Inhoud Titel: Inhoud	Eenheid: Inhoud Titel: Inhoud	Eenheid: Inhoud Titel: Inhoud
10	Eenheid: Inhoud Titel: Inhoud	Eenheid: Inhoud Titel: Inhoud	Eenheid: Inhoud Titel: Inhoud	Eenheid: Inhoud Titel: Inhoud	Eenheid: Inhoud Titel: Inhoud
11	Eenheid: Inhoud Titel: Inhoud	Eenheid: Inhoud Titel: Inhoud	Eenheid: Inhoud Titel: Inhoud	Eenheid: Inhoud Titel: Inhoud	Eenheid: Inhoud Titel: Inhoud
12	Eenheid: Inhoud Titel: Inhoud	Eenheid: Inhoud Titel: Inhoud	Eenheid: Inhoud Titel: Inhoud	Eenheid: Inhoud Titel: Inhoud	Eenheid: Inhoud Titel: Inhoud
13	Eenheid: Inhoud Titel: Inhoud	Eenheid: Inhoud Titel: Inhoud	Eenheid: Inhoud Titel: Inhoud	Eenheid: Inhoud Titel: Inhoud	Eenheid: Inhoud Titel: Inhoud
14	Eenheid: Inhoud Titel: Inhoud	Eenheid: Inhoud Titel: Inhoud	Eenheid: Inhoud Titel: Inhoud	Eenheid: Inhoud Titel: Inhoud	Eenheid: Inhoud Titel: Inhoud
15	Eenheid: Inhoud Titel: Inhoud	Eenheid: Inhoud Titel: Inhoud	Eenheid: Inhoud Titel: Inhoud	Eenheid: Inhoud Titel: Inhoud	Eenheid: Inhoud Titel: Inhoud
16	Eenheid: Inhoud Titel: Inhoud	Eenheid: Inhoud Titel: Inhoud	Eenheid: Inhoud Titel: Inhoud	Eenheid: Inhoud Titel: Inhoud	Eenheid: Inhoud Titel: Inhoud
17					

Handmatig kunnen wijzigingen worden doorgevoerd in het rooster door zittingen via drag-and-drop in het rooster te verplaatsen. Ook kunnen zittingen worden verwijderd en nieuwe opdrachten toegevoegd. PLATO zal bij deze wijzigingen in het rooster controleren of de zitting voldoet aan de geldende business rules voor wat betreft de beschikbaarheid van de betrokkenen en lokalen. Zittingen die op één of meer punten niet voldoen worden gekleurd weergegeven om te waarschuwen dat invulling niet zondermeer mogelijk is. De planningscoördinator kan naar eigen inzicht dergelijke situaties oplossen, of door PLATO een nieuw passend rooster laten genereren. Nieuwe sessies worden dan automatisch in het rooster geplaatst en de bestaande indeling blijft -zo mogelijk- ongewijzigd.

Darwin-IT

PLATO is een product van Darwin-IT. Wij beantwoorden graag uw vragen of maken een afspraak voor het verzorgen van een demo van PLATO.